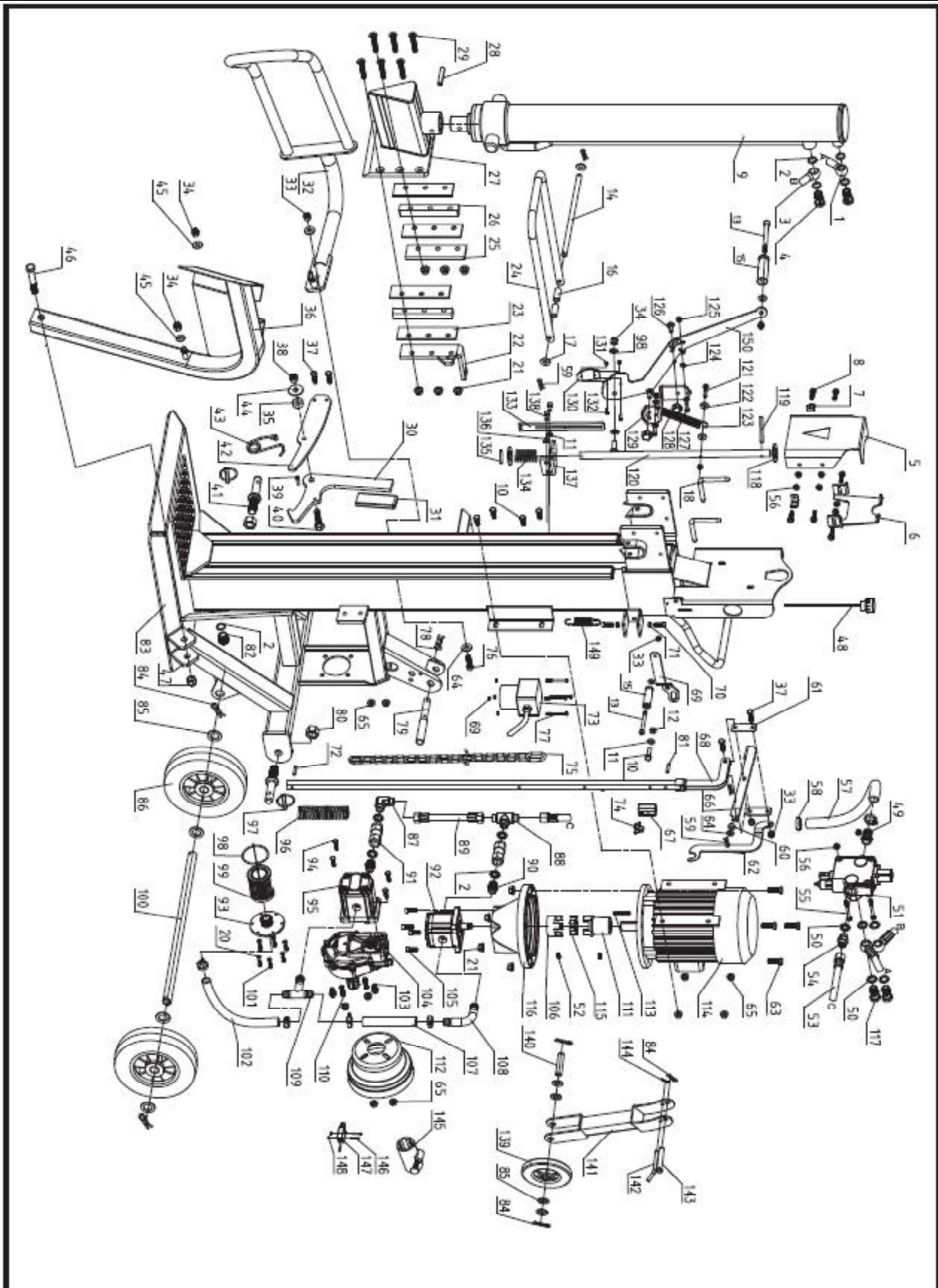


**Explosionszeichnung**



65672, 65677, 65682, 65687, 65692

**Ersatzteilliste**

65672, 65677, 65682, 65687, 65692

| Nr. | Beschreibung                  | Anzahl |
|-----|-------------------------------|--------|
| 1   | Oberer Hochdruckölschlauch    | 1      |
| 2   | Dichtsatz 22                  | 9      |
| 3   | Unterer Hochdruckölschlauch   | 1      |
| 4   | Ölverschluss                  | 2      |
| 5   | Oberer Schutz                 | 1      |
| 6   | Halter                        | 1      |
| 7   | Halteblech                    | 2      |
| 8   | Schraube M8x25 (65677, 65682) | 6      |
|     | Schraube M8x35 (65687, 65692) | 6      |
| 9   | Hubzylinder                   | 1      |
| 10  | Schraube M10x25               | 6      |
| 11  | Unterlegscheibe 10            | 3      |
| 12  | Hülse 2                       | 2      |
| 13  | Schraube                      | 2      |
| 14  | Stange                        | 1      |
| 15  | Griff                         | 2      |
| 16  | Hülse                         | 2      |
| 17  | Unterlegscheibe 12            | 2      |
| 18  | L-Bolzen                      | 2      |
| 19  | Unterlegscheibe 6             | 6      |
| 21  | Mutter M12                    | 10     |
| 22  | Rechte Platte                 | 1      |
| 23  | Gleitwange                    | 4      |
| 24  | U-Griff                       | 1      |
| 25  | Linke Platte                  | 1      |
| 26  | Leitplatte                    | 2      |
| 27  | Spaltkeil                     | 1      |
| 28  | Bolzen 12x70                  | 1      |
| 29  | Schraube M12x70               | 6      |
| 30  | Haken                         | 1      |
| 31  | Griff                         | 1      |
| 32  | Schutzarm links               | 1      |
| 33  | Selbstsichernde Mutter M10    | 4      |
| 34  | Selbstsichernde Mutter M12    | 4      |
| 35  | Hülse                         | 2      |
| 36  | Stammheber                    | 1      |
| 37  | Schraube M10x35               | 1      |
| 38  | Mutter M14                    | 4      |

| Nr. | Beschreibung                       | Anzahl |
|-----|------------------------------------|--------|
| 39  | Schraube M6x10                     | 1      |
| 40  | Schraube                           | 1      |
| 41  | unterer 3-Punkt Bolzen             | 1      |
| 42  | Halteplatte                        | 1      |
| 43  | Rückhaltefeder                     | 1      |
| 44  | Unterlegscheibe 14                 | 1      |
| 45  | Große Unterlegscheibe 12           | 1      |
| 46  | Schraube M6x100                    | 1      |
| 47  | Mutter M16                         | 1      |
| 48  | Öldeckel mit Meßstab               | 1      |
| 49  | Ölanschlussstück                   | 1      |
| 50  | Dichtsatz 20                       | 5      |
| 51  | Steuerventil                       | 1      |
| 52  | Schraube M6x15                     | 2      |
| 53  | Hochdruckölschlauch 2 D2           | 1      |
|     | Anschlussstück M20x1.5-<br>M22x1.5 | 1      |
| 54  |                                    | 1      |
| 55  | Schraube M8x65                     | 2      |
| 56  | Mutter M8                          | 8      |
| 57  | Ölrückführschlauch                 | 1      |
| 58  | Schlauchschele                     | 6      |
| 59  | Splint 3                           | 2      |
| 60  | Distanzscheibe                     | 1      |
| 61  | Verbindungsplatte                  | 2      |
| 62  | Begrenzungsplatte                  | 1      |
| 63  | Schraube M12x45                    | 4      |
| 64  | Große Unterlegscheibe 10           | 2      |
| 65  | Mutter M10                         | 13     |
| 66  | Druckplatte                        | 1      |
| 67  | Begrenzungsschlitten               | 1      |
| 68  | Stange Hubbegrenzung               | 1      |
| 69  | Bedienhebel rechts                 | 1      |
| 69  | Mutter M4                          | 4      |
| 70  | Schraube M8x25                     | 4      |
| 71  | Mutter M8                          | 4      |
| 72  | Stift 6x45                         | 1      |
| 73  | Schaltkasten                       | 1      |
| 74  | Flügelschraube                     | 1      |

| Nr. | Beschreibung                      | Anzahl |
|-----|-----------------------------------|--------|
| 75  | Kette                             | 1      |
| 76  | Schraube M10x40                   | 1      |
| 77  | Schraube M4x60                    | 4      |
| 78  | Splint                            | 1      |
| 79  | oberer 3-Punkt-Bolzen             | 1      |
| 80  | Mutter M22x1.5                    | 2      |
| 81  | Stift 6x35                        | 1      |
| 82  | Verschlussschraube                | 1      |
| 83  | Hauptrahmen                       | 1      |
| 84  | Splint                            | 5      |
| 85  | Unterlegscheibe 24                | 8      |
| 86  | Rad 10"                           | 2      |
| 87  | Hochdruck Verbindungsstück 90°    | 1      |
| 88  | Hochdruck T-Verbindungsstück      | 1      |
| 89  | Ölschlauch 1                      | 1      |
| 90  | Anschlussstück Zg 1/2-M22x1.5     | 2      |
| 91  | Richtungsventil D=12              | 1      |
| 92  | Ölpumpe 1                         | 1      |
| 93  | Flansch                           | 1      |
| 94  | Schraube M8x30                    | 4      |
| 95  | Ölpumpe 1                         | 1      |
| 96  | Feder                             | 1      |
| 97  | Splint                            | 1      |
| 98  | O-Ring 81x3.1                     | 1      |
| 99  | Ölfilter                          | 1      |
| 100 | Radachse                          | 1      |
| 101 | Schraube M6x14                    | 6      |
| 102 | Verbindungsrohr Bogen 1           | 1      |
| 103 | Schrauben M10x20                  | 2      |
| 104 | Zapfwellengetriebe                | 1      |
| 105 | Schraube M8x30                    | 4      |
| 106 | Kupplung Flansch 1                | 1      |
| 107 | Verbindungsrohr 2                 | 1      |
| 108 | Niedrigdruck Verbindungsstück 90° | 1      |
| 109 | Niedrigdruck T-Verbindungsstück   | 1      |
| 110 | Schraube M10x40                   | 2      |
| 111 | Kupplung Motor 2                  | 1      |
| 112 | Zapfwellenabdeckung               | 1      |
| 113 | Keil 8x50                         | 1      |
| 114 | Motor                             | 1      |

| Nr. | Beschreibung              | Anzahl |
|-----|---------------------------|--------|
| 115 | Gummi Kupplung            | 1      |
| 116 | Flansch                   | 1      |
| 117 | Ölverschluss              | 2      |
| 118 | Unterlegscheibe 22        | 2      |
| 119 | Stift 8x70                | 1      |
| 120 | Einstellstange            | 1      |
| 121 | Schraube M8x45            | 1      |
| 122 | Unterlegscheibe 8         | 2      |
| 123 | Zugfeder                  | 1      |
| 124 | Unterlegscheibe 8         | 4      |
| 125 | Selbstsichernde Mutter M8 | 3      |
| 126 | Schraube M8x20            | 2      |
| 127 | Schraube M8x20            | 2      |
| 128 | Einstellschraube M8       | 2      |
| 129 | Anbauplatte Fixierhebel   | 1      |
| 130 | Platte                    | 1      |
| 131 | Selbstsichernde Mutter M5 | 2      |
| 132 | Schraube M5x16            | 2      |
| 133 | Fixierklaue               | 1      |
| 134 | Feder                     | 1      |
| 135 | Stift 5x35                | 1      |
| 136 | Federscheibe 10           | 2      |
| 137 | Unterstützungsplatte      | 1      |
| 138 | Schraube M10x20           | 2      |
| 139 | Transportrad              | 1      |
| 140 | Achse Transportrad        | 1      |
| 141 | Arm Transportrad          | 1      |
| 142 | Sicherungsbolzen 12       | 1      |
| 143 | Lagerbolzen               | 1      |
| 144 | Splint                    | 1      |
| 145 | Staubschutz Zapfwelle     | 1      |
| 146 | Schraube 3x25             | 2      |
| 147 | Mikroschalter             | 1      |
| 148 | Mutter M3                 | 2      |
| 149 | Feder                     | 1      |
| 150 | Linker Bedienhebel        | 1      |