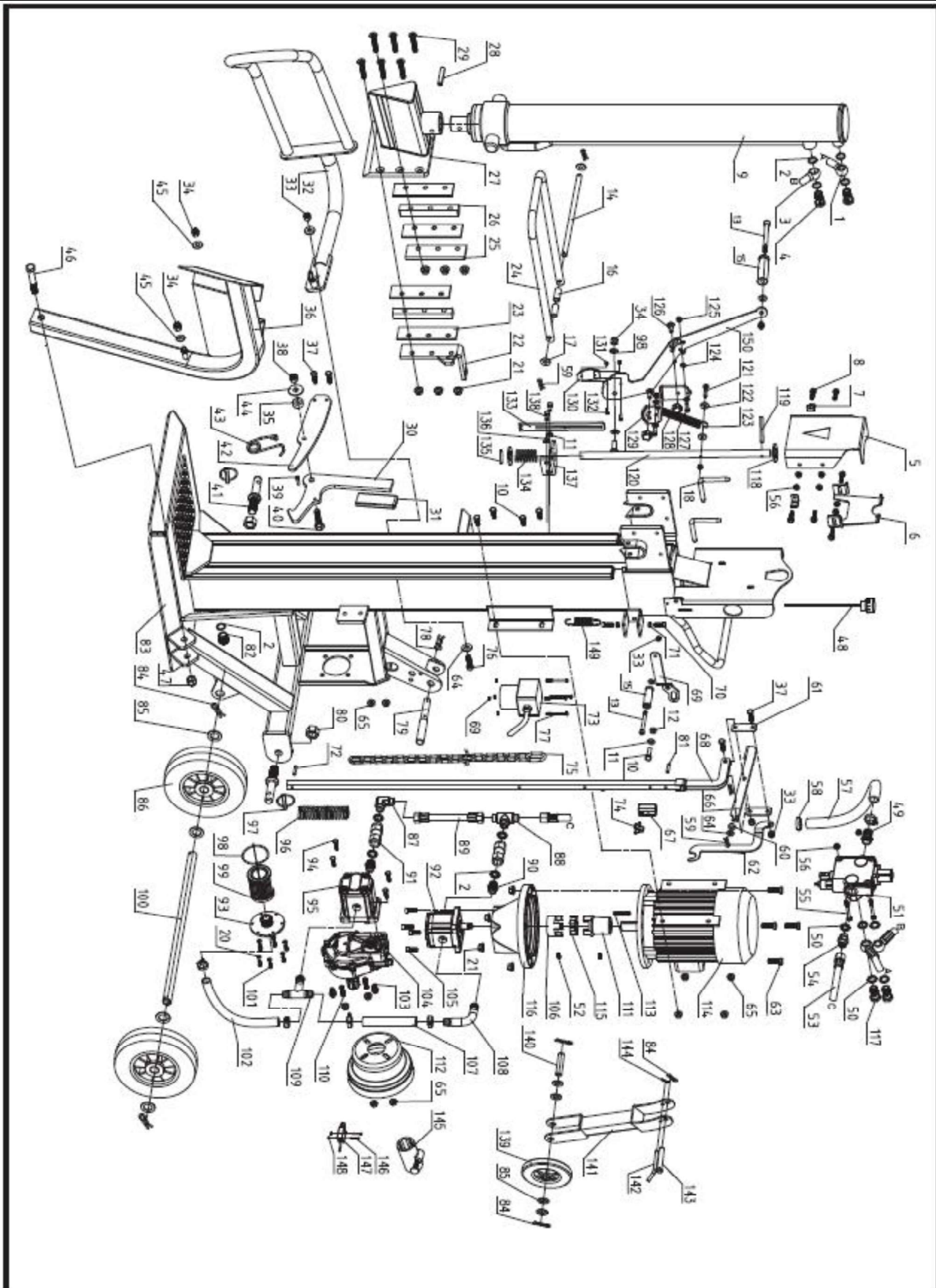


Explosionszeichnung



65672, 65677, 65682, 65687, 65692

Ersatzteilliste

65672, 65677, 65682, 65687, 65692

Nr.	Beschreibung	Anzahl
1	Oberer Hochdruckölschlauch	1
2	Dichtsatz 22	9
3	Unterer Hochdruckölschlauch	1
4	Ölverschluss	2
5	Oberer Schutz	1
6	Halter	1
7	Halteblech	2
8	Schraube M8x25 (65677, 65682)	6
	Schraube M8x35 (65687, 65692)	6
9	Hubzylinder	1
10	Schraube M10x25	6
11	Unterlegscheibe 10	3
12	Hülse 2	2
13	Schraube	2
14	Stange	1
15	Griff	2
16	Hülse	2
17	Unterlegscheibe 12	2
18	L-Bolzen	2
19	Unterlegscheibe 6	6
21	Mutter M12	10
22	Rechte Platte	1
23	Gleitwange	4
24	U-Griff	1
25	Linke Platte	1
26	Leitplatte	2
27	Spaltkeil	1
28	Bolzen 12x70	1
29	Schraube M12x70	6
30	Haken	1
31	Griff	1
32	Schutzarm links	1
33	Selbstsichernde Mutter M10	4
34	Selbstsichernde Mutter M12	4
35	Hülse	2
36	Stammheber	1
37	Schraube M10x35	1
38	Mutter M14	4

Nr.	Beschreibung	Anzahl
39	Schraube M6x10	1
40	Schraube	1
41	unterer 3-Punkt Bolzen	1
42	Halteplatte	1
43	Rückhaltefeder	1
44	Unterlegscheibe 14	1
45	Große Unterlegscheibe 12	1
46	Schraube M6x100	1
47	Mutter M16	1
48	Öldeckel mit Meßstab	1
49	Ölanschlussstück	1
50	Dichtsatz 20	5
51	Steuerventil	1
52	Schraube M6x15	2
53	Hochdruckölschlauch 2 D2	1
	Anschlussstück M20x1.5- M22x1.5	1
54		1
55	Schraube M8x65	2
56	Mutter M8	8
57	Ölrückführschlauch	1
58	Schlauchschele	6
59	Splint 3	2
60	Distanzscheibe	1
61	Verbindungsplatte	2
62	Begrenzungsplatte	1
63	Schraube M12x45	4
64	Große Unterlegscheibe 10	2
65	Mutter M10	13
66	Druckplatte	1
67	Begrenzungsschlitten	1
68	Stange Hubbegrenzung	1
69	Bedienhebel rechts	1
69	Mutter M4	4
70	Schraube M8x25	4
71	Mutter M8	4
72	Stift 6x45	1
73	Schaltkasten	1
74	Flügelschraube	1

Nr.	Beschreibung	Anzahl
75	Kette	1
76	Schraube M10x40	1
77	Schraube M4x60	4
78	Splint	1
79	oberer 3-Punkt-Bolzen	1
80	Mutter M22x1.5	2
81	Stift 6x35	1
82	Verschlussschraube	1
83	Hauptrahmen	1
84	Splint	5
85	Unterlegscheibe 24	8
86	Rad 10"	2
87	Hochdruck Verbindungsstück 90°	1
88	Hochdruck T-Verbindungsstück	1
89	Ölschlauch 1	1
90	Anschlussstück Zg 1/2-M22x1.5	2
91	Richtungsventil D=12	1
92	Ölpumpe 1	1
93	Flansch	1
94	Schraube M8x30	4
95	Ölpumpe 1	1
96	Feder	1
97	Splint	1
98	O-Ring 81x3.1	1
99	Ölfilter	1
100	Radachse	1
101	Schraube M6x14	6
102	Verbindungsrohr Bogen 1	1
103	Schrauben M10x20	2
104	Zapfwellengetriebe	1
105	Schraube M8x30	4
106	Kupplung Flansch 1	1
107	Verbindungsrohr 2	1
108	Niedrigdruck Verbindungsstück 90°	1
109	Niedrigdruck T-Verbindungsstück	1
110	Schraube M10x40	2
111	Kupplung Motor 2	1
112	Zapfwellenabdeckung	1
113	Keil 8x50	1
114	Motor	1

Nr.	Beschreibung	Anzahl
115	Gummi Kupplung	1
116	Flansch	1
117	Ölverschluss	2
118	Unterlegscheibe 22	2
119	Stift 8x70	1
120	Einstellstange	1
121	Schraube M8x45	1
122	Unterlegscheibe 8	2
123	Zugfeder	1
124	Unterlegscheibe 8	4
125	Selbstsichernde Mutter M8	3
126	Schraube M8x20	2
127	Schraube M8x20	2
128	Einstellschraube M8	2
129	Anbauplatte Fixierhebel	1
130	Platte	1
131	Selbstsichernde Mutter M5	2
132	Schraube M5x16	2
133	Fixierklaue	1
134	Feder	1
135	Stift 5x35	1
136	Federscheibe 10	2
137	Unterstützungsplatte	1
138	Schraube M10x20	2
139	Transportrad	1
140	Achse Transportrad	1
141	Arm Transportrad	1
142	Sicherungsbolzen 12	1
143	Lagerbolzen	1
144	Splint	1
145	Staubschutz Zapfwelle	1
146	Schraube 3x25	2
147	Mikroschalter	1
148	Mutter M3	2
149	Feder	1
150	Linker Bedienhebel	1